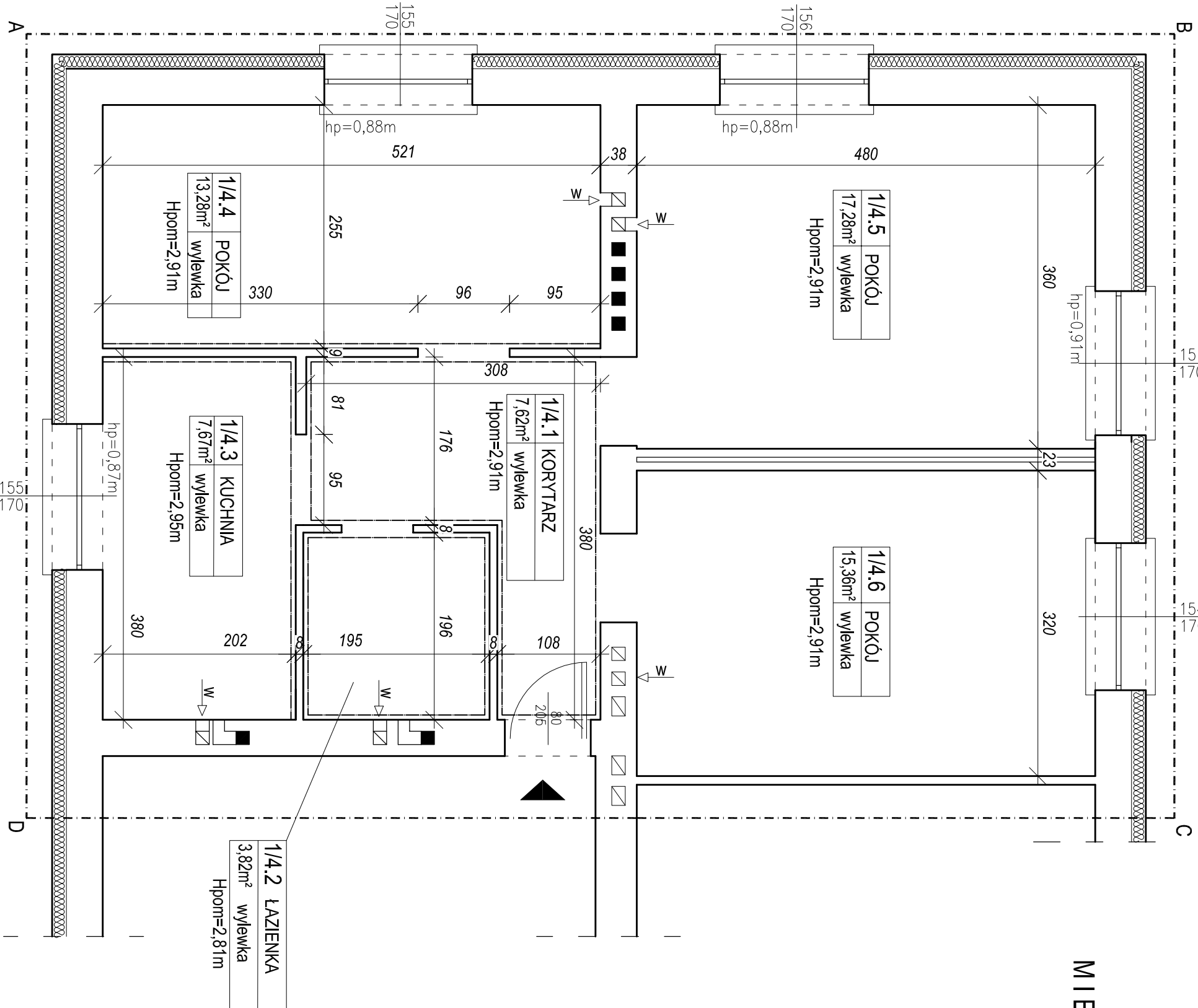


MIESZKANIE NR 4 - INWENTARYZACJA

LEGENDA:

- A-F

ZAKRES OPRACOWANIA
- ŚCIANY ISTNIEJĄCE
- WEJŚCIE DO MIESZKANIA
- POWIERZCHNIA ŚCIANY BEZ TYNKU



UWAGA:

WYMIARY OTWORÓW DRZWIOWYCH NALEŻY SPRAWDZIĆ NA BUDOWIE PRZED ZAMÓWIENIEM STOLARKI DRZWIOWEJ.

BIURO PROJEKTOWO-INWESTYCYJNE "PAMAR"			
ul. Westerplatte 12 95-015 Głowno			
Nazwa inwestycji	Remont budynku mieszkalnego w Składnicy Rządowej Agencji Rezerw Strategicznych w Zalesiu Gołczowskim		
Adres	ul. Główna 4 Zalesie Gołczowskie 32-310 Klucze dz. nr 45/5 obr. 6		
Inwestor	Rządowa Agencja Rezerw Strategicznych ul. Grzybowska 45 00-844 Warszawa		
Tytuł rysunku	Mieszkanie nr 4 - inwentaryzacja	Nr rys.	1-4
Opracował:	mgr inż. Krzysztof Hemka upr. nr 4693.Wt.	Podpis:	Skala : 1 : 50
			Data : 11.2023